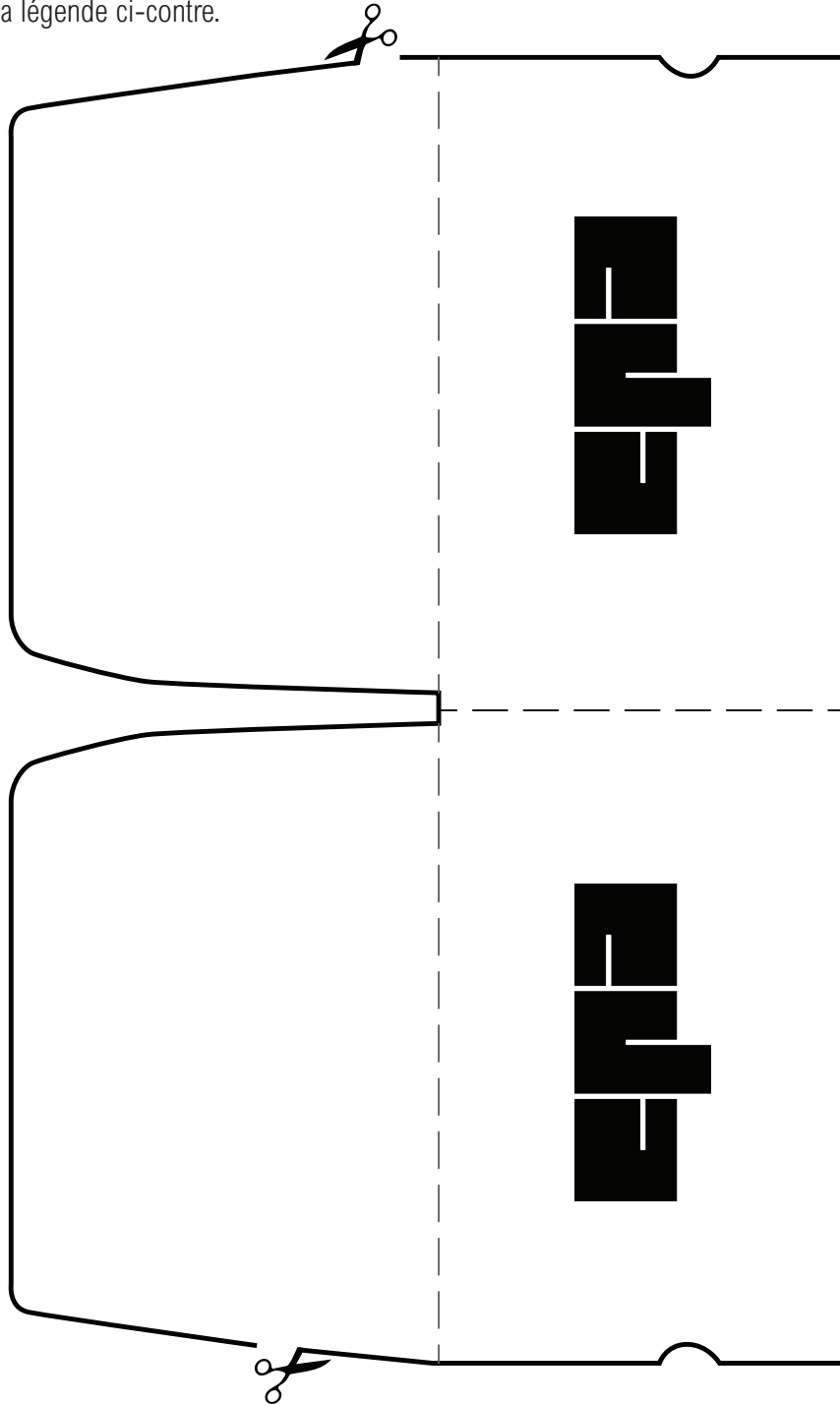
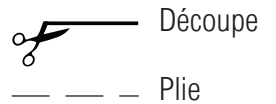


# Fabrique ton porte masque !

Si tu peux, imprime cette page sur une feuille cartonnée. Puis découpe et plie selon la légende ci-contre.



LEGENDE :



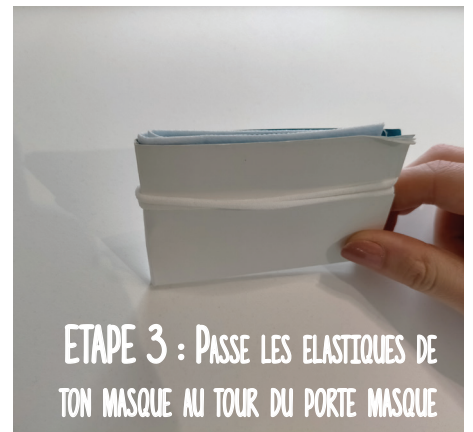
## COMMENT L'UTILISER ?



ETAPE 1 : METS TON MASQUE  
PLIÉ EN DEUX À L'INTERIEUR



ETAPE 2 : PLIE LES RABATS,  
PLUS PLIE LE PORTE MASQUE EN 2.



ETAPE 3 : PASSE LES ELASTIQUES DE  
TON MASQUE AU TOUR DU PORTE MASQUE